

DESEMPREGO, EMIGRAÇÃO E PRECARIIDADE: COMO PARAR O ENCERRAMENTO DO PAÍS?

João Mineiro
VII Encontro do Trabalho
Bloco de Esquerda
18 de Junho

Três teses para debate

1. A precarização do trabalho é um projeto ideológico totalizante e por isso tem um efeito particular na juventude e hoje também nos jovens diplomados.
2. O processo de precarização do trabalho não começa com a entrada no mercado de trabalho, mas sim na organização dos sistemas educativos e na relação escola-trabalho.
3. A uma nova realidade social deve corresponder uma nova resposta política. Precisamos de fazer surgir (a) novos sujeitos políticos (emigrantes, desempregados, estudantes, juventude); (b) um combate articulado entre escola e trabalho; e (c) novas formas de organização política e social.

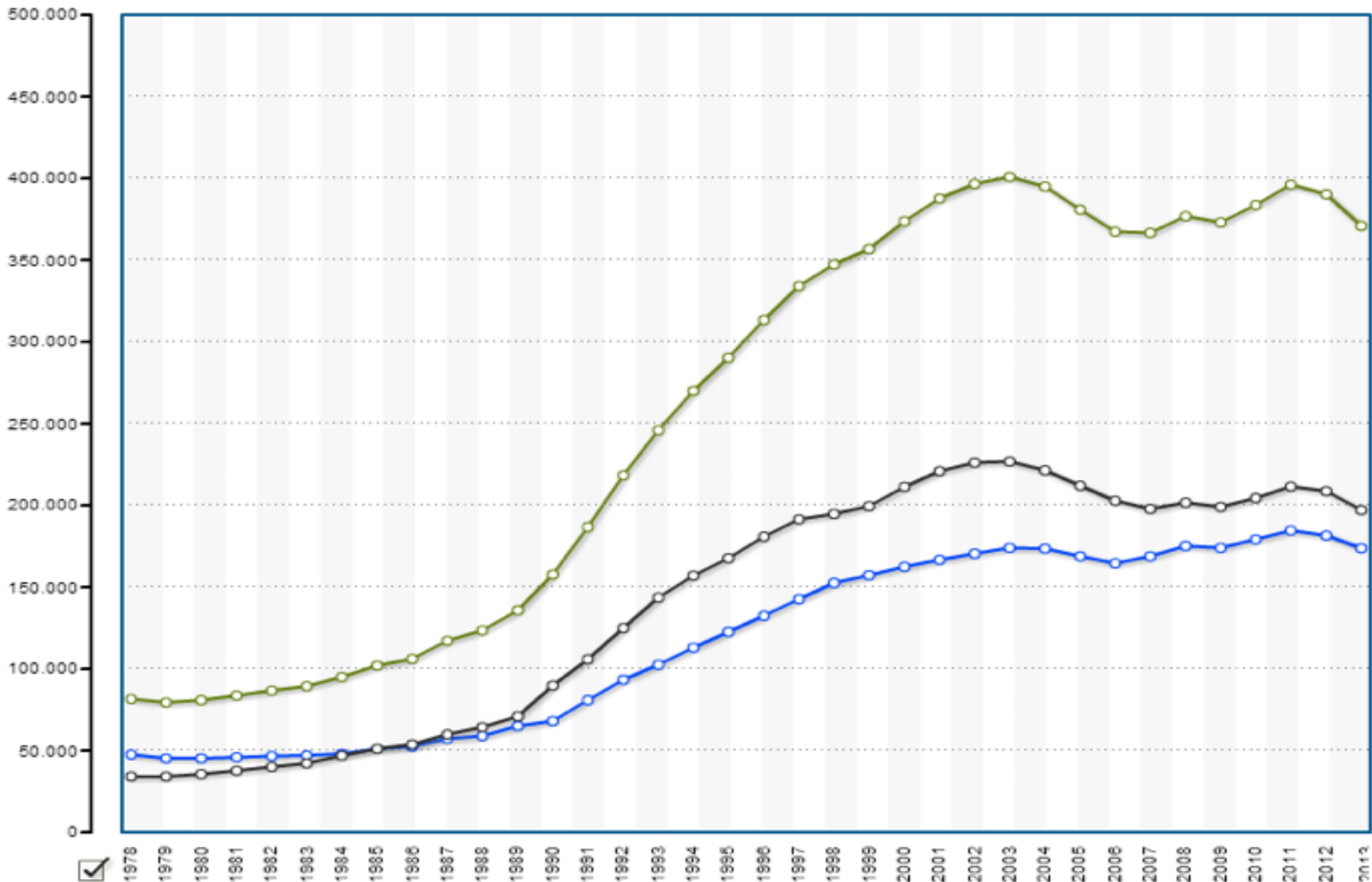


Fig1: N° de matriculados no Ensino Superior em Portugal

◆ Total Sexo
 ◆ Masculino
 ◆ Feminino

Fonte: RAIDES/PORTADA

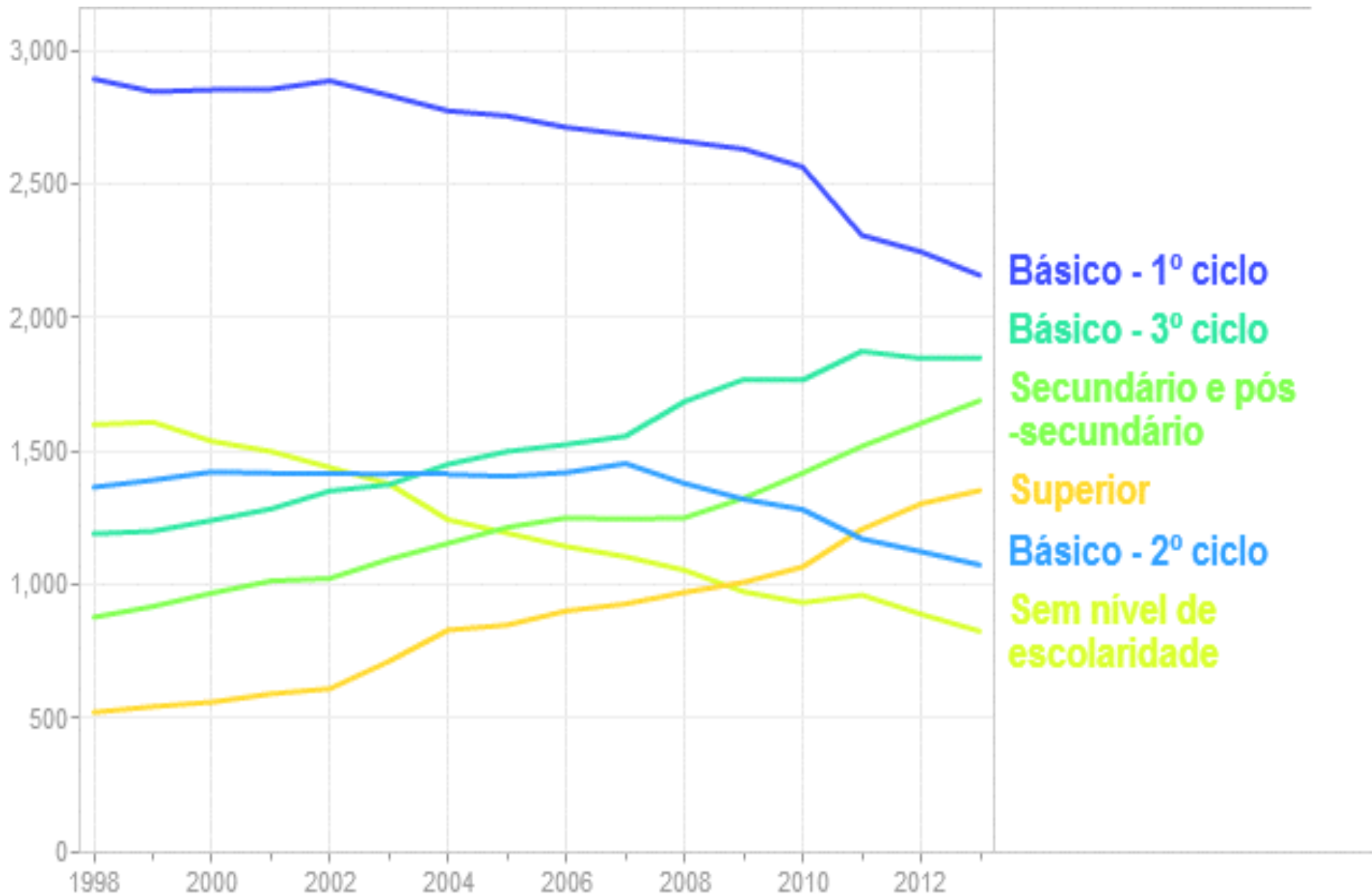


Fig2: Estrutura de qualificações da sociedade portuguesa (1998-2012)

Fonte: MNE/PORTDATA

CADA VEZ MENOS QUEREM IR PARA O SUPERIOR: «DIPLOMA JÁ NÃO É GARANTIA DE TRABALHO»

- De acordo com o Ministério da Educação e Ciência, menos 3100 estudantes vão concorrer, este ano, ao Ensino Superior face ao ano passado. A descida, dizem os especialistas, prende-se com a crise e com o facto de o diploma já não significar, para os jovens, emprego garantido.

Vagas congeladas no Ensino Superior

Governo impõe às instituições a prova da **empregabilidade** dos cursos.

Expresso, Junho 2012

Desemprego impede 41% dos cursos de abrir novas vagas

Jornal Económico, Maio 2014

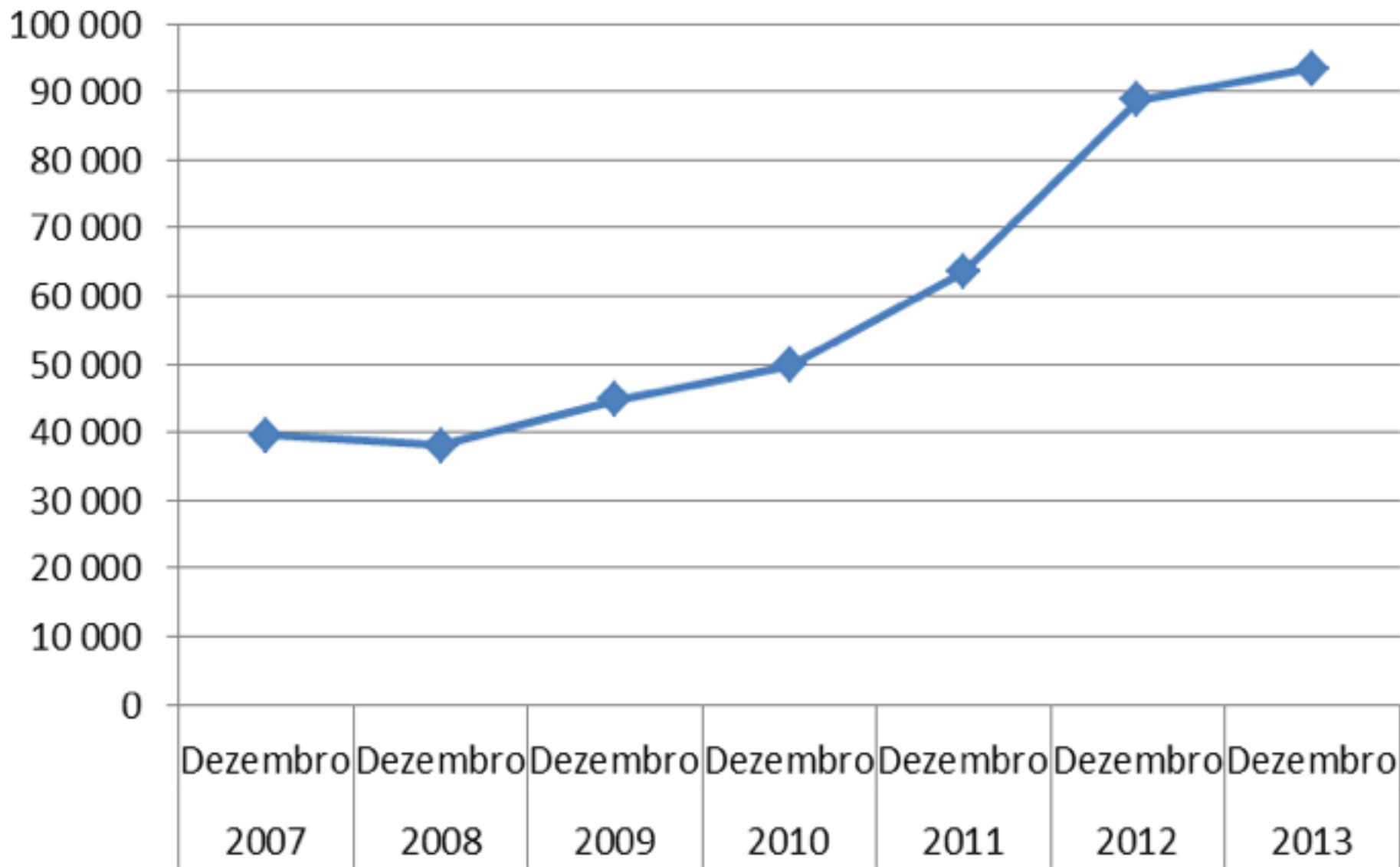


Fig 3: Evolução do desemprego oficial de diplomados

Fonte: DGEEC

UP

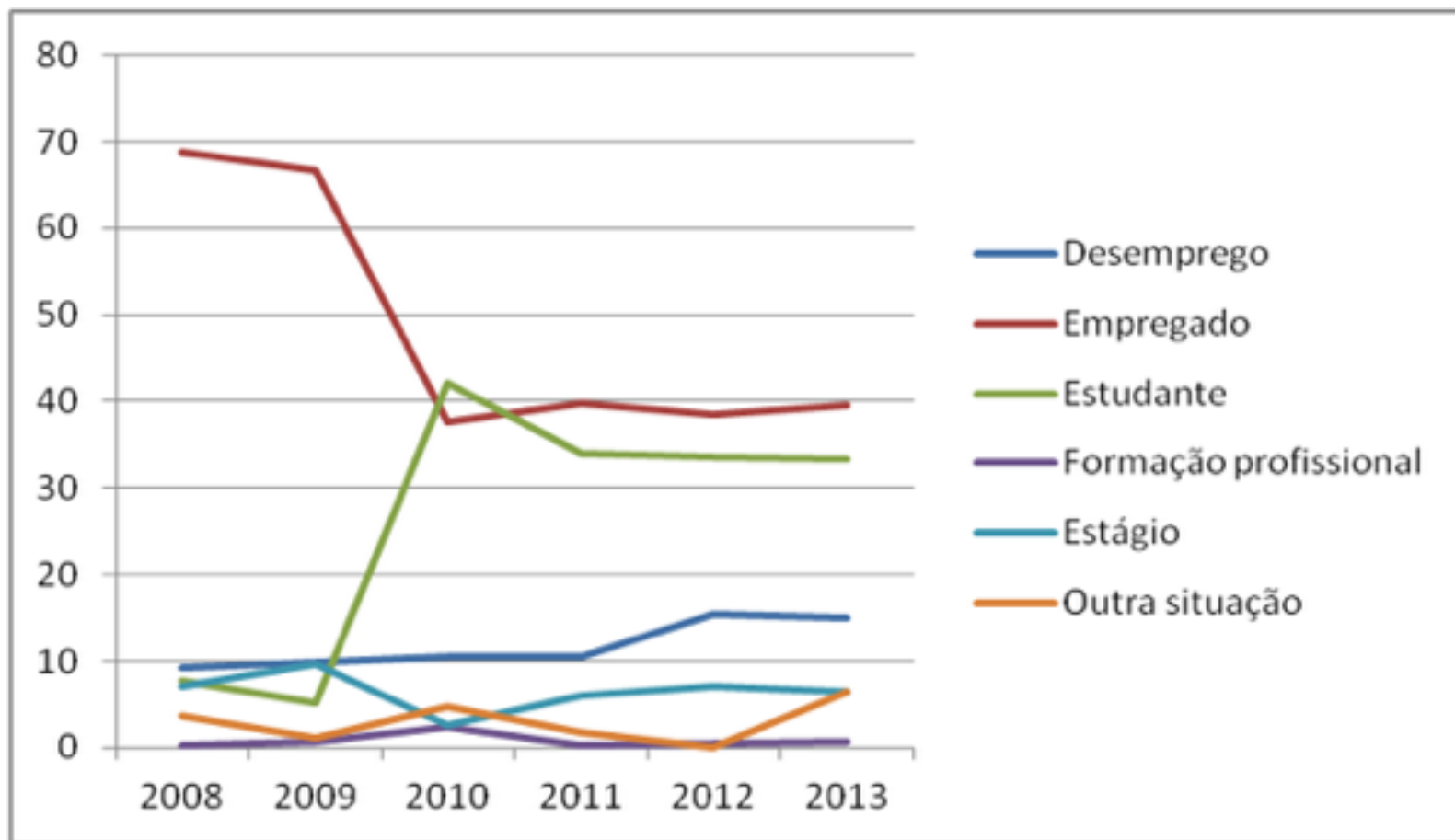


Fig 4: Evolução da situação dos diplomados perante o trabalho na UP

UÉv

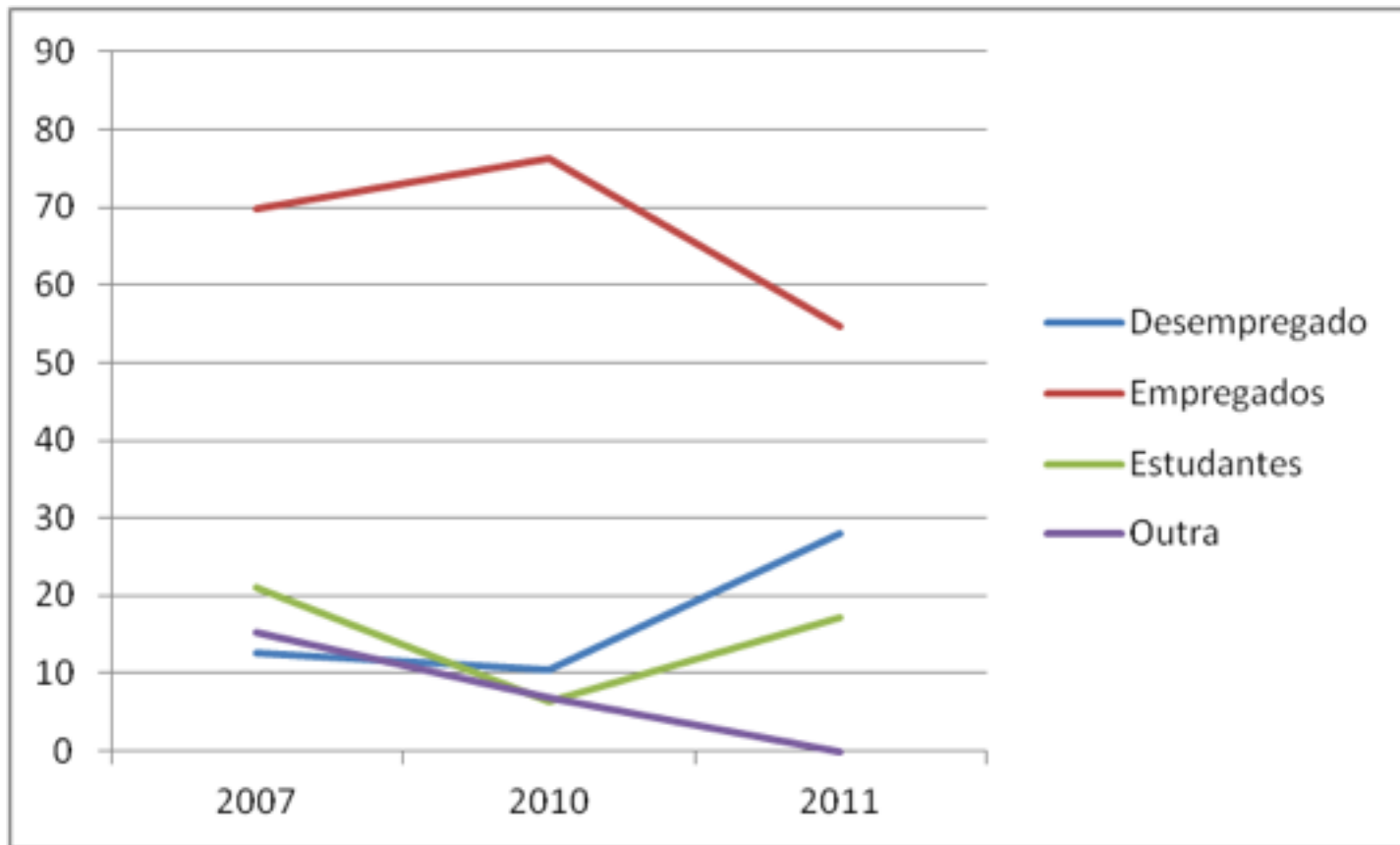


Fig 5: Evolução da situação dos diplomados perante o trabalho na UÉv

UNL

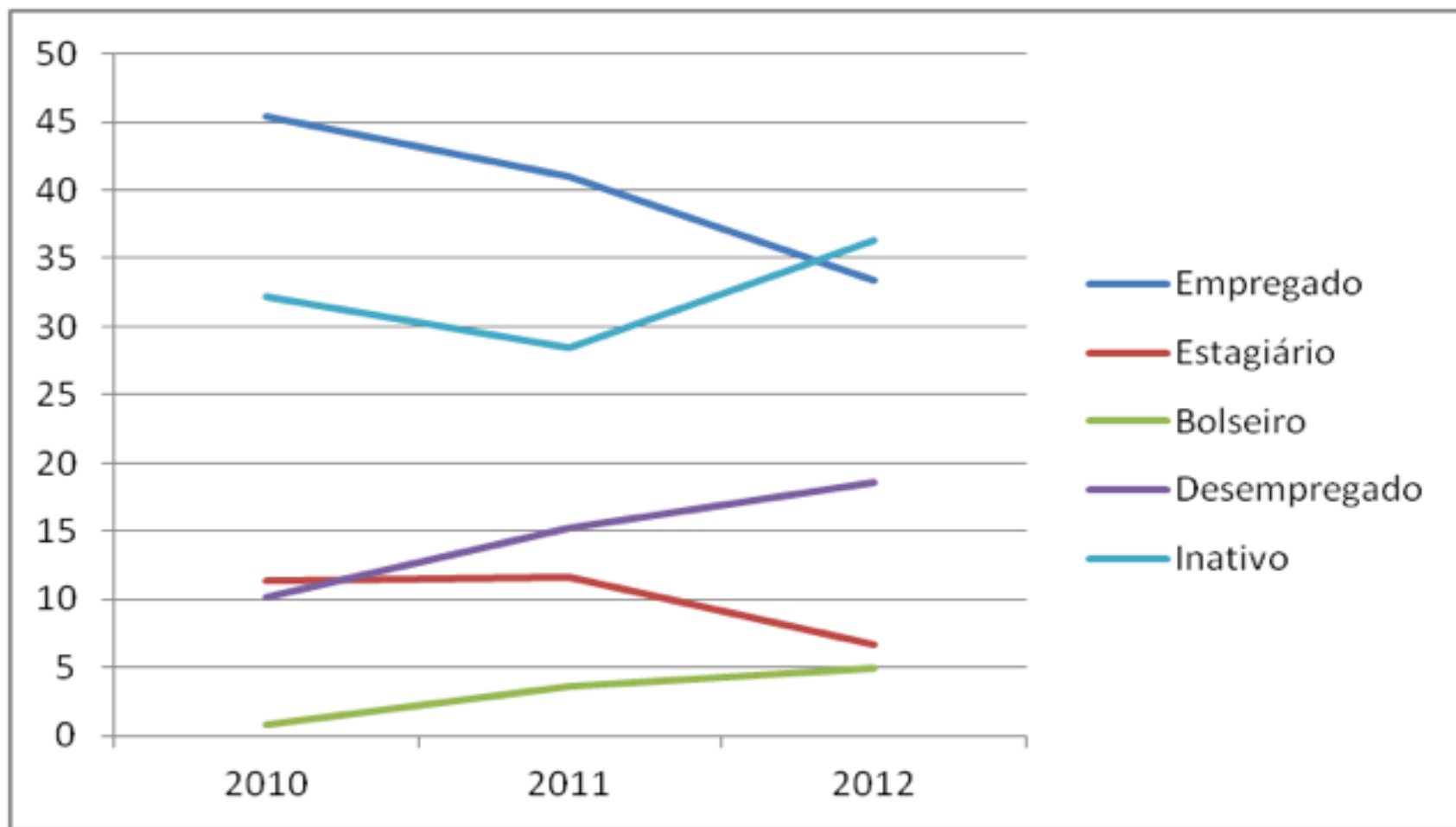


Fig 6: Evolução da situação dos diplomados perante o trabalho na UNL

UP

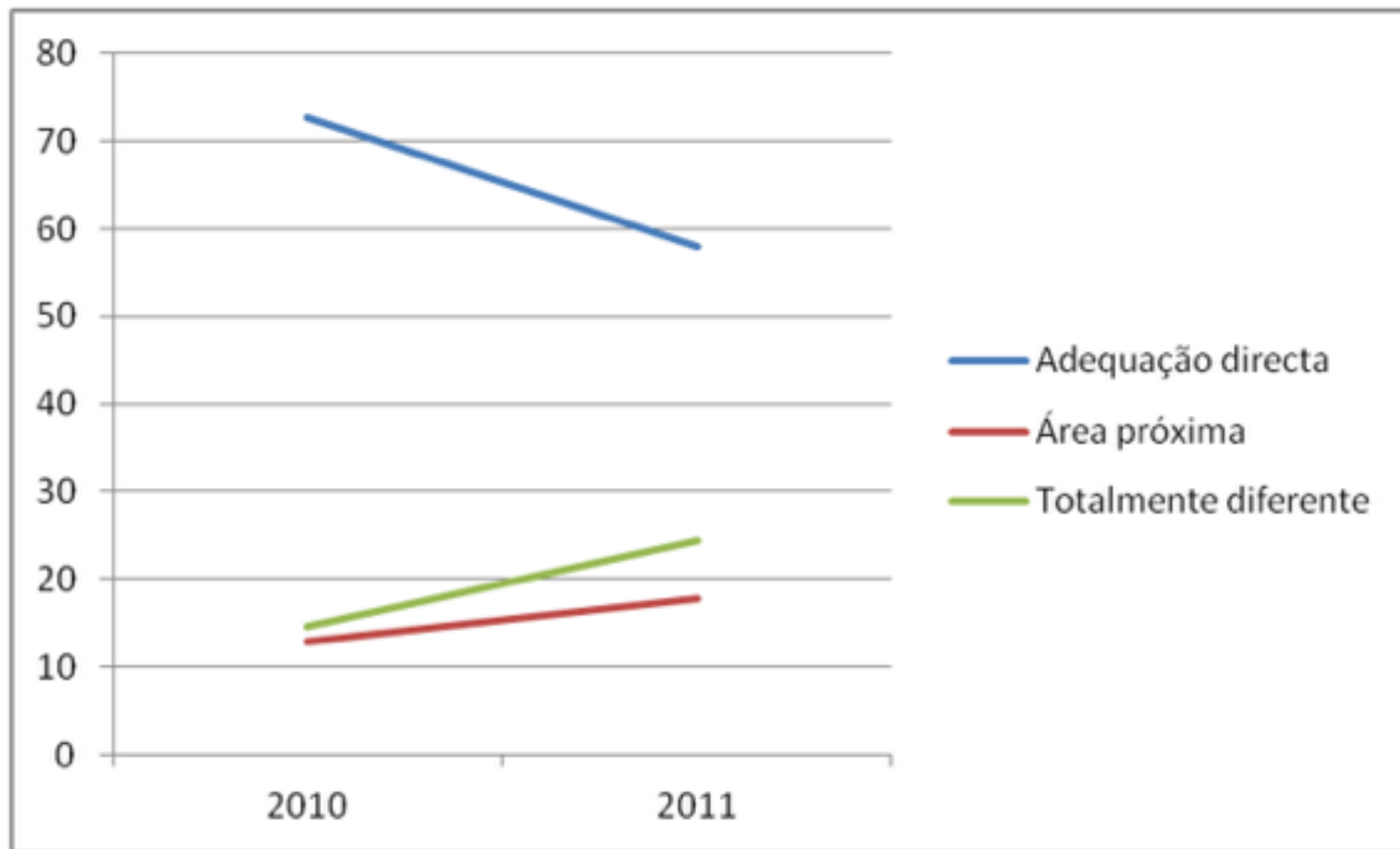


Fig 7: Evolução da percentagem de adequação entre emprego e área de formação na UP

UÉv

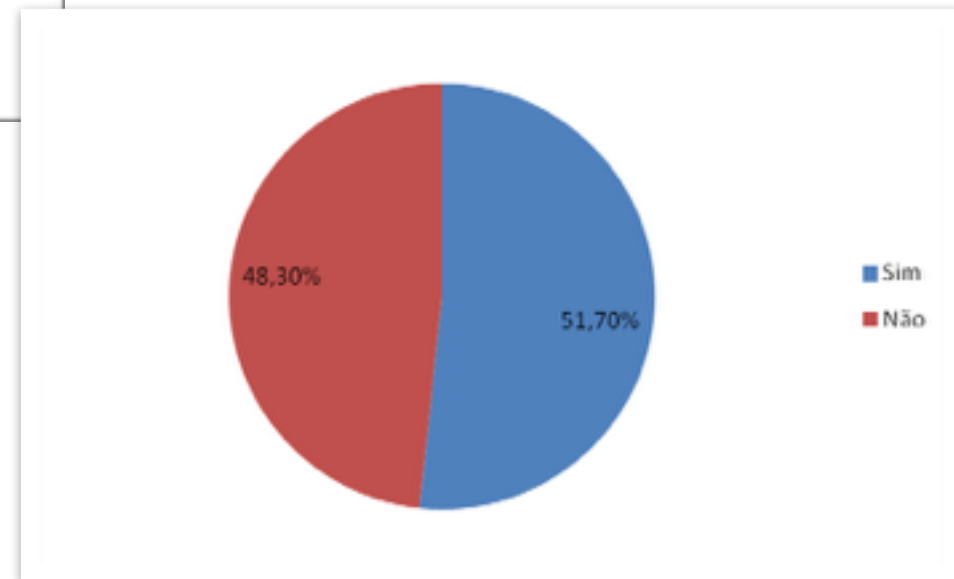
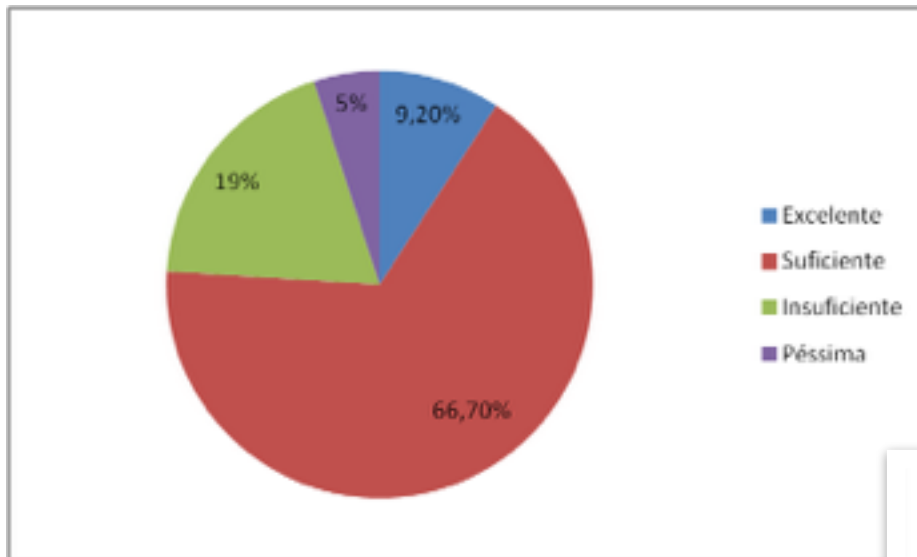


Fig 8: Evolução da percentagem de adequação entre emprego e área de formação na UÉv.

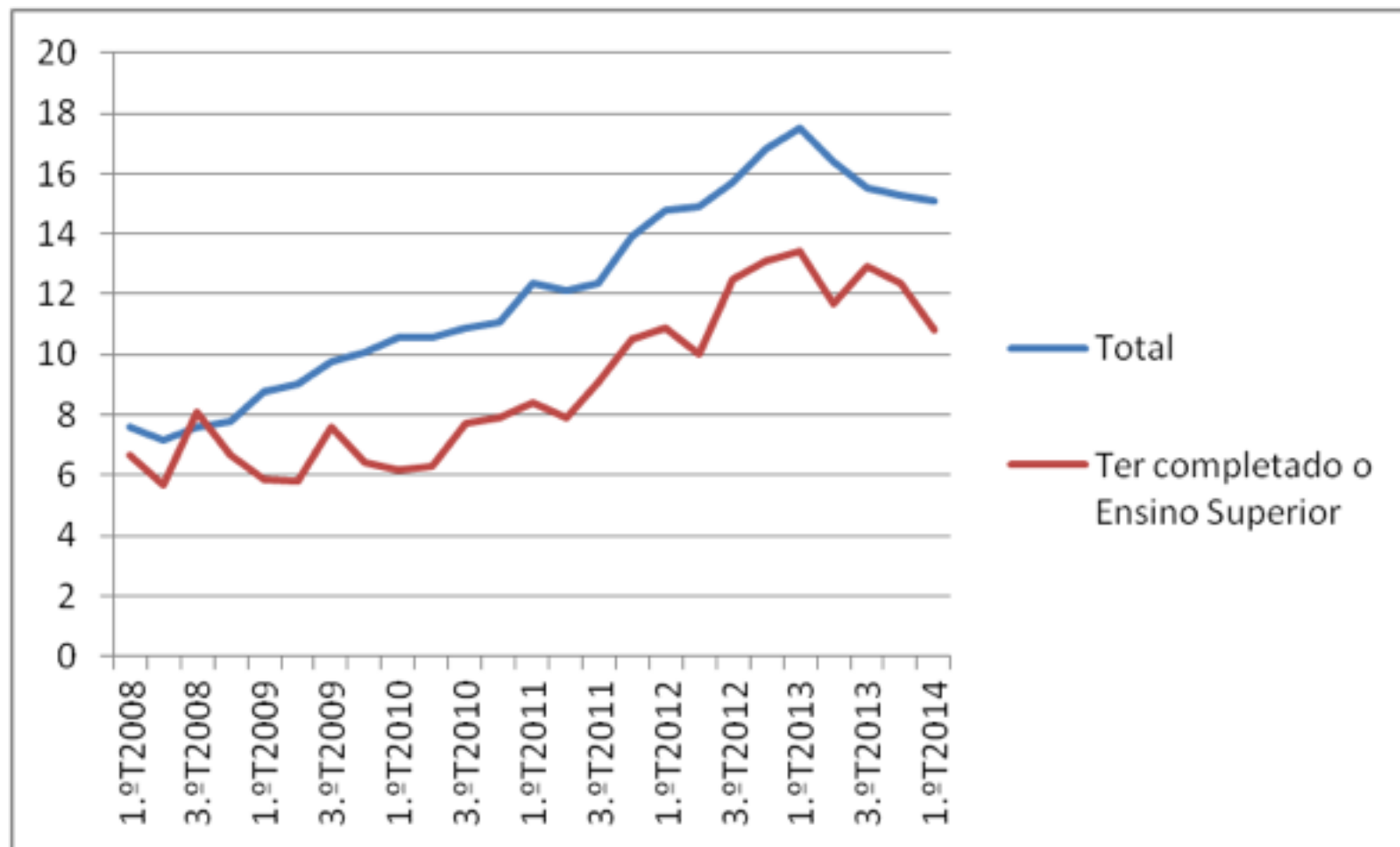


Fig 9: Evolução da percentagem desemprego oficial total e entre a população com Ensino Superior completo

- Regime Jurídico das Instituições de Ensino Superior (2007)
- Declaração de Bolonha (1998)
- A3E's e avaliação das instituições (2012)

$$(ICE_p/D_p) \times 100$$

$$(ICE/D) \times 100$$

Artigo 8.º

Pares instituição/ciclo de estudos de elevado nível de desemprego

1 — O número de vagas para os pares instituição/ciclo de estudos cujo nível de desemprego (ND_p) seja superior ao nível geral de desemprego (NGD):

- a) Não pode ser superior a V , se $ND_p \leq NGD \times 1,25$;
- b) Não pode ser superior a $V \times 0,95$, se $ND_p > NGD \times 1,25$ e $ND_p \leq NGD \times 1,5$;
- c) Não pode ser superior a $V \times 0,925$, se $ND_p > NGD \times 1,5$ e $ND_p \leq NGD \times 1,75$;
- d) Não pode ser superior a $V \times 0,9$, se $ND_p > NGD \times 1,75$,

em que:

V = Número de vagas no par instituição/ciclo de estudos no ano letivo de 2012-2013.

Como parar o encerramento do país?